



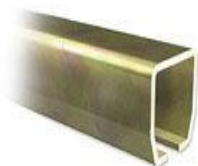
Vrata L&V
brány do pohody



VV-N **45,-**
nylonový válec



CP 444 **356,-**
CP 555 **556,-**
Nosný C profil bez pozinku, dodávaný po 6m, cena za 1bm, na vozíček VO 444, VO 555



CP 666 **2 855,-**
Zesílený nosný C profil, zinkovaný, dodávaný po 6m, cena za 1bm, pro vozíček VO 666



VO 442 **740,-**
Nosný vozíčkový komplet pro výrobu samonosné Posuvné brány do 4,5m, , pouzdřená ložiska
Zinkovaný, 2ks na bránu pro max. zatížení 300kg,
Pro C profil CP 444



VO 444 **2 998,-**
Nosný vozíčkový komplet pro výrobu samonosné Posuvné brány do 4m, dlouhý 1500mm, pouzdřená ložiska
Zinkovaný, pouze 1ks na bránu pro max. zatížení 300kg,
Pro C profil CP 444



VO 555 **2 476,-**
Kyvny nosny vozíček pro výrobu samonosné posuvné brány do 6,5m, pouzdřená ložiska, zinkovaný (použijte 2 ks pro max. zatížení do 600kg), max. výnos 6,5m, do C profilu CP 555



VO 601 **7 436,-**
Dvojity kyvny nosny vozíček pro výrobu samonosné posuvné brány do 10m, pouzdřená ložiska, sulfátovaný (použijte 2ks pro max. zatížení 800kg), max. výnos 10m, do C profilu CP 555



VO 666 **8 756,-**
Dvojity kyvny nosny vozíček pro výrobu samonosné posuvné brány do 15m (použijte 2ks pro max. zatížení 1 200kg) zapouzdřená ložiska, sulfátovaný, do C profilu CP 666



KO 444 **370,-**
KO 555 **512,-**
KO 666 **1099,-**

Dojezdové kolečko na spodek čela brány s perfektním krytováním C profilu CP 444, CP 555, CP 666



KA 444 **320,-**
KA 555 **368,-**
KA 666 **772,-**

Kapsa pro dojezdové kolečko KO 444, KO 555, KO 666



U 444 **60,-**
U 555 **75,-**
UP 666 **430,-**

Rozebíratelný uzávěr pro C profil CP 444,CP555,CP666



120/8/20 **269,-**

Pojezdová kola o průměru 80mm artikl 120/8/20 slouží k zajištění pojezdu brány po V profilu. Každé kolo je vybaveno jedním ložiskem a konzolou pro montáž svarem. Maximální dovolená hmotnost brány při použití 2 kol je 400kg. Povrchová úprava pozic



120/10/20 **270,-**

Nosné jednoložiskové kolo o průměru 100mm s uzavřenou podpěrou, nosnost 2 kol je 400kg.



110/14/32/2 **586,-**

Nosné dvouložiskové kolo o průměru 140 mm, nosnost 2 kol je 1200kg.



141/8/20 **303,-**

Nosné jednoložiskové kolo o průměru 80mm, povrchová úprava pozink, nosnost 2 kol je 400kg.



167/2.18

170,-

167/2.22

216,-

Závěsný čep k navaření, rozebíratelný a stavitelný i po namontování.



168/18

170,-

Regulovatelný závěsný čep s montáží do zdiva.



170

1 849,-

Regulovatelný závěsný čep pro křídlo brány s maznicí, komplet, nosnost 750 kg



888

899,-

Regulovatelný závěsný čep pro křídlo brány s maznicí, komplet, nosnost 750kg.